

# KX057.4

KUBOTA KOMPAKTBAGGER



# KOMFORTABLE KABINEN-AUSSTATTUNG

## Moderne, komfortable Fahrsicherheits- Kabine

Die moderne Sicherheitskabine bietet nicht nur viel Raum, und Bequemlichkeit für ein ermüdungsfreies Arbeiten, selbstverständlich ist es bei der Überarbeitung des Maschinen – Design auch gelungen den Fahrerkomfort weiter zu erhöhen. Die großen Panoramascheiben ermöglichen eine hervorragende Rundumsicht, der einstellbare Komfortsitz sowie der große Fußraum sorgen für die entsprechende Bequemlichkeit. Dank der geprüften und nach der ROPS- Struktur (Roll Over Protection Structure) und und OPG – Struktur (Falling Object Protection) zertifizierten Kabine gewährleistet diese auch eine maximale Arbeitssicherheit für den Fahrer. Ein Arbeitsplatz zum Wohlfühlen.



## Kubota's Diebstahl – Sicherungs - System

Ihr KX057-4 ist durch das Kubota - Diebstahl - Sicherungs - System, welches zu einem der modernsten System seiner Art zählt gesichert. Nur die mit den Daten der Maschine programmierten Schlüssel können das Gerät starten. Wird ein falscher oder nicht programmierter Schlüssel zum Starten des Motors verwendet, so aktiviert das System einen Alarm. Der Alarm erlischt sofort nach der Verwendung des richtigen Schlüssels und dem Starten des Motors. Die neue erweiterte Funktionsweise des Systems informiert den Fahrer durch das Blinken einer LED – Warnleuchte den Zündschlüssel nach dem Abstellen der Maschine aus dem Zündschloss zu entfernen, und somit das System zu aktivieren und die Maschinen zu sichern.

## Elektrische Kraftstoffbetankungs- Pumpe mit Wiederauftankmodus und akustischer Warneinrichtung \*

Der KX057-4 ist serienmäßig mit einer Kraftstoff – Betankungspumpe ausgestattet, eine zusätzliche Sicherheit gewährleistet die automatische Stoppfunktion mit der die Kraftstoffpumpe ausgestattet ist. Für die Maschinenbetankung mit einem Kanister besitzt die Maschine ein akustisches Warnsystem, das heißt nach der Systemaktivierung durch einen Betätigungsschalter der sich in der Nähe des Kraftstoffzufüllstutzens befindet wird im Wiederauftankmodus der aktuelle Kraftstoffstand während des gesamten Betankungsvorgangs im Tank überwacht. Vor einer drohenden Überfüllung des Tanks wird der Fahrer über eine sich verändernde Tonfrequenz vorab informiert.

\*Die Betankungspumpe gehört bei den L und M Modellreihen zur Serienausstattung.





# 1. Neue Digitale Instrumentenanzeige

Die neue innovative Digitale – Instrumentenanzeige mit dem hervorragenden Kubota KICS – System (Kubota's – Intelligentes – Kontroll – System) überwacht und verarbeitet eine Vielzahl von verschiedenen Informationen. Die neue Instrumentenanzeige befindet sich im direkten Sichtbereich des Bedieners, im vorderen rechten Kabinenbereich das große. Das große übersichtliche Display, sowie die einfache und leicht verständliche Darstellung der Symbole informieren den Fahrer immer über den aktuellen technischen Arbeitszustand des Gerätes. Der Wechsel in verschiedene Menüdarstellungen, oder die einzelne Abfrage verschiedener Maschinendaten, erfolgt einfach über die Einfinger – Tipbetätigung der verschiedenen Darstellungssymbole.



## Speicher - Aufzeichnungen der Maschinen - Arbeitseinsätze

Der KX057-4 besitzt die Möglichkeit die täglichen Arbeitseinsätze der Maschine für die letzten 90 Tage automatisch aufzuzeichnen, bei Bedarf kann diese Information, die dann entsprechend der Maschineneinsätze kalendarisch dargestellt wird abgefragt werden.



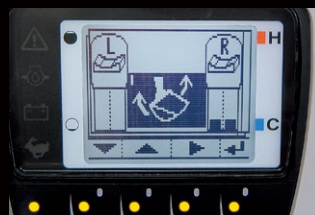
Standard - Anzeige



Service - Intervall - Anzeige



Warn - Anzeige



Max. Hydraulikölmengen –  
Einstellung (SP1 und SP2)



Informations – Alarm bei im  
Zündschloss befindlichen  
Schlüssel



LED – Warnanzeige bei  
aktiviertem Diebstahl -  
System



Aufzeichnungsfunktion  
der Maschinendaten

- a. Betriebsstunden - Zähler
- b. Kühlwasser - Temperaturanzeige
- c. Uhr
- d. Kraftstoffanzeige
- e. Motordrehzahl - Anzeige

1



2 3

## 2. Einfache Bedienung

### A. Handauflage - Stützen

A Ergonomisch optimal angepasste Auflagestützen erhöhen den Bedienungskomfort und ermöglichen eine feinfühligere Maschinensteuerung.

### B. Proportionaler Zusatzsteuerkreis (SP1 und SP2\*)

Ölflußregelung, die Betätigung der Zubehör- und Anbaugeräte erfolgt über die beiden proportional wirkenden Schalter im rechten und linken Vorsteuerhebel. Durch die einfache Kipbetätigung der Schalter erfolgt eine sehr feinfühligere

Steuerbarkeit der Anbaugeräte, zusätzlich kann die Hydraulikölmenge dem Zubehör angepaßt werden.

\*SP2 gehört bei den L und M Modellreihen zur Serienausstattung.

### C. Zusatzsteuerkreis mit konstanter Hydraulikölmenge über Schalterbetätigung

Die unterschiedlichsten Anbaugeräte benötigen im Einsatz teilweise auch eine konstante Hydraulikölmenge, durch die einfache Druckbetätigung eines Schalters am Vorsteuerhebel wird der konstante Hydraulikölfluss aktiviert.

## 3. Klimaanlage\*

Serienmäßig sind die Maschinen mit einer leistungsstarken Klimaanlage mit integrierter Heizung für den Sommer und Winterbetrieb ausgestattet. Die starke Klima- und Heizungseinheit sorgt, egal zu welcher Jahreszeit immer für ein angenehmes Arbeitsklima in der Kabine. Ganz nach den Wünschen des Fahrers lässt sich die Heiz- und Klimaleistung auf alle Bedürfnisse optimal einstellen. Wenn gewünscht, kann auch der Luftstrom über insgesamt 6 verschiedene Luftdüsen reguliert werden, diese befinden sich selbstverständlich auch im Sitzbereich des Fahrers. Ein Arbeitsplatz zum wohlfühlen.

\*Die Klimaanlage ist Standard für Maschinen der Modellausführung L.





# BEEINDRUCKENDE LEISTUNGSMERKMALE

## Leistungsstark und uneinge- schränkte Viel- seitig

Die Kombination der beeindruckenden Leistungsstärke und die nahezu uneingeschränkte Flexibilität und Vielseitigkeit zeichnen den Kubota KX057-4 mit seinen 5,5 Tonnen Einsatzgewicht als einer der leistungsstärksten Maschinen in unserer gesamten Produktreihe der Kompaktbagger aus. Hierfür ist nicht nur das gelungene Maschinendesign entscheidend, sondern vielmehr die hervorragenden Hubkräfte, Reißkräfte und die Standsicherheit der Maschine. Auch wenn es um den Einsatz von verschiedenen Zubehör- und Anbaugeräten geht, dann zeigt der KX057-4 mit den beiden unabhängig arbeitenden und in der Hydraulikölmenge einstellbaren proportionalen Zusatzsteuerkreisen seine Anpassungsfähigkeit und Leistungsstärke.

\*Bei Maschinen der L und M Modellreihe.



## Original Kubota – Dieselmotor mit Direkteinspritzung

Die hervorragenden Leistungsmerkmale des Kubota – Dieselmotors mit der Direkteinspritzer – Technologie in der Kombination mit dem Hydrauliksystem, sowie die hierdurch resultierenden Vorteile ermöglichen dem KX057-4 bei 46 PS Motorleistung eine hohe Grableistung bei gleichzeitig geringen Arbeitsgeräuschen und einem äußerst niedrigen Kraftstoffverbrauch. Zusätzlich werden durch die sehr gute Abstimmung von Motor- und Hydrauliksystem die Abgasemissionen minimiert.

46 PS





## Modernes Load – Sensing - Hydrauliksystem

Kubota's überarbeitetes Load – Sensing - Hydraulik-System ermöglicht ein besseres Steuerungsgefühl für den Maschinenbediener, und einen geringeren Kraftstoffverbrauch in allen Arbeitssituationen. Entsprechend der Steuerhebelpositionen der Vorsteuerventile verteilen die 3 Hydraulikpumpen des KUBOTA Load – Sensing – Systems je nach Bedarf den geeigneten Hydraulik – Ölstrom an die einzelnen Verbraucher. Das Ergebnis, sind konstante und simultane Bewegungen der einzelnen Arbeitsfunktionen, im Verhältnis zu dem entsprechenden Hebelhub der Steuerventile. Das Resultat, Grab- und Planierarbeiten könne so leicht und exakt durchgeführt werden.

### 1. Größere Ausleger - Hubkräfte

Im harten Arbeitseinsatz ist der KX057-4, leistungsstark und überzeugend bei den Auslegerhubkräften.

## Überzeugende Grabkräfte

Mit einer max. Ausbrechkraft von 4.315 kgf, gemessen am Löffelzahn liefert der KX057-4 eine unübertroffene Leistung, auch unter den schwersten Arbeitsbedingungen lassen sich Grabarbeiten so schnell und effizient durchführen. Die optimal aufeinander abgestimmten Löffelstiel- und Löffelbewegungen, sowie die sehr guten Grabkräfte des KX057-4 bieten dem Bediener eine hohe effektive Baggerleistung und Maschinenanpassungsfähigkeit.

### Serienmäßiges Ausleger-Lasthalteventil

Der KX057-4 ist serienmäßig, für die Funktion Ausleger mit einem Lasthalteventil / Rohrbruchsicherung in Kombination mit einer Überlastwarn-einrichtung nach ISO8643 ausgestattet.

## Fahrertriebe mit automatischer Fahrgeschwindigkeits - Umschaltung

Der KX057-4 wurde mit dem automatischen Fahrgeschwindigkeits – Umschaltungssystem ausgestattet, dieses ermöglicht eine sehr feinfühlig und effiziente Ansteuerung der Fahrfunktion bei Planier- und Grabarbeiten. Durch die automatische, lastabhängige Umschaltung von der schnellen auf die langsame Fahrgeschwindigkeit bietet dieses System dem Bediener große Vorteile, und einen hohen Fahrkomfort unabhängig vom Maschineneinsatz.

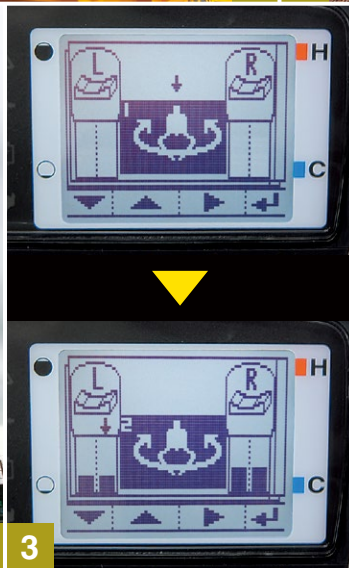
### 2. Neues, optimiertes Planierschild

Das Planierschild wurde in der Länge und Ausführung so konstruiert, dass die Löffelzähne bzw. die Schneidkante des Grabgefäßes das Planierschild berühren können. Dies ermöglicht die einfache Aufnahme von Erdreich das sich evtl. vor dem Planierschild befindet und von der Maschine aufgenommen werden muss.



\* Beinhaltet Ausführungen die den Vorgaben und Vorschriften in dem jeweiligen Anwendungs- und Einsatzgebiet entsprechen. Bei evtl. Rückfragen wenden Sie sich hierzu bitte an Ihren Händler.

1 2



3 3

3

### 3. Zusatzsteuerkreise mit flexibler Hydraulikölmengen-Einstellung

Die beiden unabhängig wirkenden proportionalen Zusatzsteuerkreise (SP1 und SP2\*) mit der Einstellmöglichkeit der max. Hydraulikölmenge, über die Digitale – Instrumentenanzeige, per Knopfdruck und ohne Werkzeug verleihen dem KX057-4 eine uneingeschränkte Verwendungsmöglichkeit beim Einsatz der unterschiedlichsten Anbaugeräte. Ist die Hydraulikölmenge einmal auf das Anbaugerät eingestellt, so kann diese Einstellung auch direkt vom System abgespeichert, und bei einer späteren Verwendung des gleichen Anbaugerätes wieder abgerufen werden. Insgesamt können 5 verschiedene Anbaugeräte eingespeichert werden.

\*Bei Maschinen der L und M Modellreihe.



# WARTUNGSFREUNDLICH

## Leichte Wartungs- zugänglichkeit & Erreichbarkeit

Kubota setzt in Punkto einfache und schnelle Wartungszugänglichkeit neue, richtungweisende Maßstäbe für die Zukunft. Dank der weit zu öffnenden Motorhaube und der großen rechten, seitlichen Wartungsklappe ist die gute Zugänglichkeit der einzelnen Maschinenbauteile gewährleistet. Alle Reparatur- und Wartungsarbeiten können im Bedarfsfall so schnell und leicht durchgeführt werden.





# Optimale Wartungszugänglichkeit durch einseitige Anordnung der Motorbauteile

Die routinemäßigen Wartungsarbeiten sind durch die optimale Anordnung der einzelnen Motorbauteile und Aggregate auf nur einer Motorbauseite schnell und leicht durchzuführen.

**A. Luftfilter**

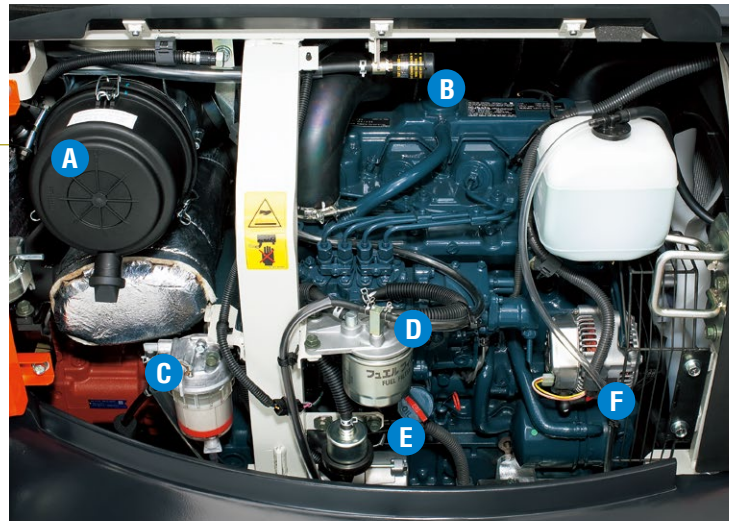
**B. Luftfilter - Anzeige**

**C. Wasserabscheider**

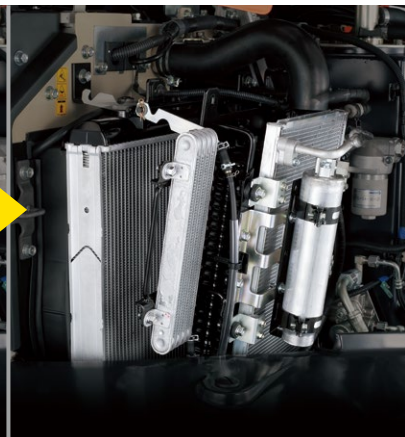
**D. Kraftstofffilter**

**E. Anlasser**

**F. Lichtmaschine**



## Rechte Wartungsklappe



## Standard Ausrüstung

### Sicherheitssysteme/Ausrüstung

- Motorsicherheitsstarteinrichtung in der linken Steuerkonsole
- Bremssystem für Fahrtrieb
- Bremssystem für Oberwagen drehen
- Akustische Überlastwarneinrichtung
- Original Kubota Diebstahl – Sicherungs- System
- Rohrbruchsicherungsventile für Ausleger (ISO8643)
- Hydraulische Vorsteuerung für alle Arbeitsfunktionen

### Arbeitsausrüstung

- Zusatzsteuerkreise (SP1 und SP2\*) bis Ende Löffelstiel verlegt \*Bei Maschinen der L und M Modellreihe.
- 2 Arbeitsscheinwerfer Kabine, 1 Arbeitsscheinwerfer am Ausleger
- 1820 mm langer Löffelstiel

### Komfort Sicherheitskabine

- ROPS (Roll-Over Protective Structure, ISO3471)
- OPG (Falling Object Protective Structure) Stufe 1
- Komfortsitz mit gewichtsabhängiger Sitzfedereinstellung
- Sicherheitsgurt
- Hydraulische Vorsteuerung mit Handauflagegestützen
- Fahrbetätigungshebel mit Fußpedale
- Klimaanlage (Ausführung Typ L)
- Kabinenheizung mit Frontscheibenheizung
- Nothammer für Notausstieg aus der Kabine
- Frontscheibenöffnungssystem mit Gasdruckunterstützung
- 12 V Radiovorbereitung
- 2 Lautsprecher und Radioantenne
- Einbauvorbereitung für Einschubradio
- Rückspiegel (links, rechts und hinten)
- Tassenhalter

### Motor/Kraftstoffsystem

- Doppeltes Luftfilterelement
- Elektrische Kraftstoffpumpe
- Automatische Leerlaufdrehzahlautomatik
- Elektrische Betankungspumpe (Ausführung Typ L und M)
- Wasserabscheider mit Entwässerungshahn

### Unterwagen

- 400 mm breite Gummiketten
- 1 x Obere Laufrolle
- 5 x Außenführende untere Laufrollen pro Fahrwerksseite
- 2 Fahrgeschwindigkeiten, Betätigung über Schalter im Planierschildbetätigungshebel
- Fahrmotore mit automatischer Fahrgeschwindigkeits-Umschaltung

### Hydrauliksystem

- Notabsenkung über Druckspeicher
- Hydraulische Messanschlüsse
- Geradeaus Fahrfunktion
- Tankrücklaufleitung für Zusatzsteuerkreis
- Lastabhängig gesteuertes Hydrauliksystem (Load-Sensing)
- Zusatzsteuerkreis (SP1 und SP2\*) mit max. einstellbarer Hydraulikölmenge für den Anbau von verschiedenen Anbaugeräten \*Bei Maschinen der L und M Modellreihe.
- Zweifach doppeltwirkender Zusatzsteuerkreis
- Betätigung des Zusatzsteuerkreis (SP1) über Schalter im rechten Vorsteuerhebel
- Betätigung des Zusatzsteuerkreis (SP2) über Schalter im linken Vorsteuerhebel (Ausführung Typ L und M)

## Optionale Ausrüstung

### Unterwagen

- 400 mm breite Stahkkette (+ 100 kg)
- 550 mm breite Stahkkette (+ 300 kg)

### Arbeitssicherheit

- Lasthalte/Rohrbruchsicherungsventile für Löffelstiel und Planierschild auf Anfrage
- Halter und Verkabelung für Rundumleuchte

### Sonstiges

- Sonderlackierung in RAL Spezifikation auf Anfrage
- Biologisch abbaubares Hydrauliköl

### Grabwerkzeuge

- Verschiedene Tieflöffel für Schnellwechselanbau

## Serien - Ausstattung für jeweilige Modellausführung

Typ	Klimaanlage	SP SP1/SP2	Betankungspumpe
L	●	● / ●	●
M	-	● / ●	●
S	-	● / -	-

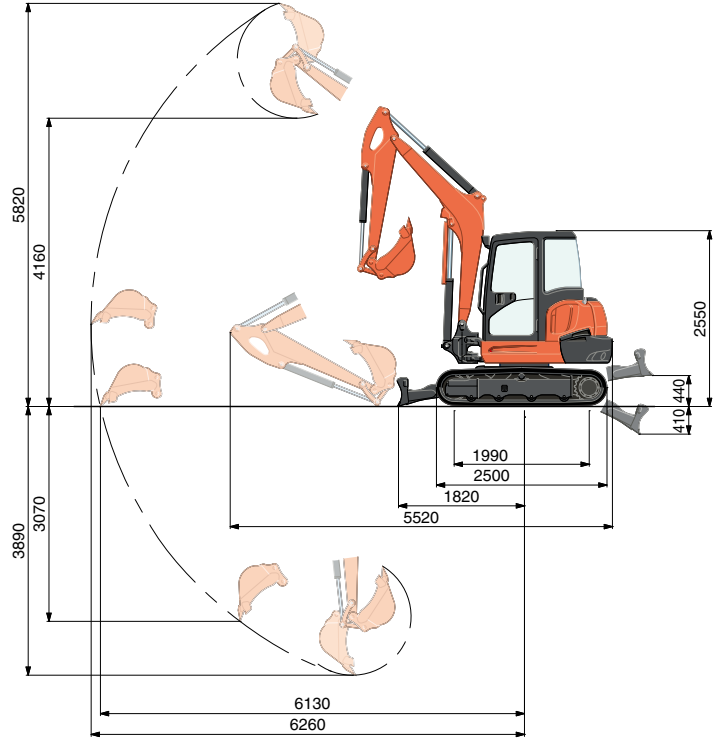
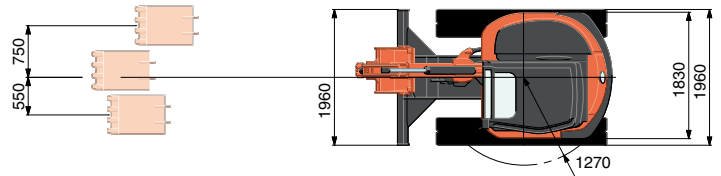
# TECHNISCHE DATENDATEN

\*Gummikette mit japanischem Tieföffel

Maschinen - Einsatzgewicht*1	kg	5545		
Löffelkapazität (Standard: SAE/CECE)	m <sup>3</sup>	0,17 / 0,15		
Löffelbreite (mit / ohne Seitenschneider)	mm	680 / 650		
Motor	Modell	V2607-DI		
	Typ	Wassergekühlter Dieselmotor		
	Ausgangsleistung (ISO 9249 NET)	kW bei U/min.	33,8 / 2200	
		PS bei U/min.	46,0 / 2200	
	Anzahl der Zylinder		4	
	Bohrung x Hub	mm	87 x 110	
Hubraum	ccm <sup>3</sup>	2615		
Gesamtlänge	mm	5520		
Gesamthöhe	mm	2550		
Drehgeschwindigkeit	U/min	9,3		
Gummikettenbreite	mm	400		
Achsabstand	mm	1990		
Planierschild-Abmessungen (Breite x Höhe)	mm	1960 x 410		
Hydraulik-pumpen	P1, P2	Axialkolbenverstellpumpe		
	Fördermenge	ℓ /min	56,1 + 56,1	
	Hydr. Druck	MPa (kgf/cm <sup>2</sup> )	27,4 (280)	
	P3	Zahnpumpe		
	Fördermenge	ℓ /min	37,0	
	Hydr. Druck	MPa (kgf/cm <sup>2</sup> )	19,1 (195)	
Max. Reißkraft am Löffelstiel	daN (kgf)	2450 (2500)		
Max. Außbrechkraft am Löffelzahn	daN (kgf)	4230 (4315)		
Ausleger Schwenkwinkel (Links / Rechts)	°	70 / 55		
Zusätzlicher Steuerkreis (SP1)	Max. Hydraulikölmenge	ℓ /min	75	
	Max. Hydraulikdruck	MPa (kgf/cm <sup>2</sup> )	20,6 (210)	
Zusätzlicher Steuerkreis (SP2)	Max. Hydraulikölmenge	ℓ /min	37	
	Max. Hydraulikdruck	MPa (kgf/cm <sup>2</sup> )	19,1 (195)	
Hydrauliktankkapazität (Tank / System)	ℓ	45 / 79		
Kraftstofftankkapazität	ℓ	75		
Max. Fahrgeschwindigkeit (1. Gang / 2. Gang)	km/h	2,8 / 4,9		
Bodendruck	kPa (kgf/cm <sup>2</sup> )	31,3 (0,32)		
Bodenfreiheit	mm	310		
Geräuschpegel	LpA / LwA (2000/14/EC)	dB (A)	79 / 97	
Vibration*2	Hand-Arm-System (ISO 5349-2:2001)	Graben / Ebnen	m/s <sup>2</sup> RMS	<2,5 / <2,5
		Fahren / Leerlauf	m/s <sup>2</sup> RMS	<2,5 / <2,5
	Ganzkörper (ISO 2631-1:1997)	Graben / Ebnen	m/s <sup>2</sup> RMS	<0,5 / <0,5
		Fahren / Leerlauf	m/s <sup>2</sup> RMS	<0,5 / <0,5

\*1 Mit Standardlöffel 135 kg, Betriebsbereitschaft hergestellt. Maschinengewicht inkl. Fahrer 75 kg.  
\*2 Diese Werte wurden unter bestimmten Bedingungen bei maximaler Motordrehzahl gemessen und können entsprechend der Betriebssituation abweichen.

# ABMESSUNGEN



1820 mm langer Löffelstiel  
Einheit:mm

# HUBLASTTABELLE

Kabinenversion mit Gummiketten

daN (ton)

Hubhöhe	Anhebepunkt - Radius (Min)		Anhebepunkt - Radius (1m)		Anhebepunkt - Radius (2m)		Anhebepunkt - Radius (3m)		Anhebepunkt - Radius (4m)		Anhebepunkt - Radius (Max)							
	Über Schild		Über Schild		Über Schild		Über Schild		Über Schild		Über Schild							
	Schild abgesenkt	Schild angehoben	Schild abgesenkt	Schild angehoben	Schild abgesenkt	Schild angehoben	Schild abgesenkt	Schild angehoben	Schild abgesenkt	Schild angehoben	Schild abgesenkt	Schild angehoben						
3m										1030 (1,05)	1030 (1,05)	910 (0,93)	870 (0,89)	730 (0,75)	620 (0,63)			
2m							1540 (1,57)	1540 (1,57)	1360 (1,39)	1200 (1,23)	1040 (1,06)	870 (0,89)	870 (0,89)	660 (0,67)	550 (0,56)			
1m							2070 (2,12)	1540 (1,57)	1250 (1,28)	1410 (1,44)	990 (1,01)	830 (0,84)	930 (0,95)	630 (0,64)	530 (0,54)			
0m							1540 (1,57)	1540 (1,57)	1540 (1,57)	2300 (2,35)	1470 (1,50)	1190 (1,21)	1530 (1,57)	960 (0,98)	790 (0,81)	1050 (1,07)	650 (0,66)	540 (0,56)
-1m	1690 (1,72)	1690 (1,72)	1690 (1,72)	2040 (2,09)	2040 (2,09)	2040 (2,09)	2770 (2,83)	2770 (2,83)	2280 (2,33)	2190 (2,24)	1450 (1,48)	1170 (1,20)	1490 (1,52)	940 (0,96)	780 (0,80)			
-2m	2040 (2,08)	2040 (2,08)	2040 (2,08)	3200 (3,26)	3200 (3,26)	3200 (3,26)	2790 (2,84)	2790 (2,84)	2330 (2,38)	1750 (1,79)	1470 (1,50)	1190 (1,21)	1120 (1,14)	960 (0,98)	790 (0,81)			
-3m																		

Bitte beachten:

\* Die Tragfähigkeit der Maschine wurde nach ISO 10567 ermittelt, d. h. 75% der statischen Kippbelastung bzw. 87% der hydraulischen Tragfähigkeit der Maschine werden nicht überschritten.

\* Die Hublasten wurden inkl. der Standardschaufel, Haken und Seilschlingen bzw. anderen Hilfsmitteln ermittelt.

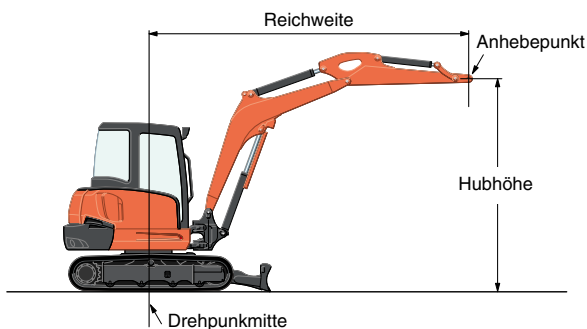
\* Serienmäßig sind die Maschinen nach der Maschinenrichtlinie der EN474-1 und EN474-5 mit den entsprechenden Sicherheitsventilen und der akustischen Überlast - Warneinrichtung für den Auslegerzylinder Kolbenbodenseitig ausgestattet.

F-Gas-Menge (in kg) in der Klimaanlage				
Diese Klimaanlage enthält fluorierte Treibhausgase (F-Gase).				
KABINE Model	Kältemittel	Menge (kg)	CO <sub>2</sub> Äquivalent (t)	GWP*
KX057-4	HFC-134a	0,7	1,01	1430

\* Treibhauspotential (Global Warming Potential)

\* Die technischen Daten über den Arbeitsbereich der Maschine wurden mit dem Kubota Standard - Tieföffel ermittelt, ohne Schnellwechseleinrichtung.

\* Technische Daten können jederzeit und ohne vorherige Benachrichtigung zum Zweck der Produktverbesserung verändert werden.



★ Technische Daten und Informationen können jederzeit und ohne vorherige Benachrichtigung zum Zweck der Produktverbesserung verändert werden. Bitte beachten Sie beim Arbeiten mit entsprechenden Baumaschinen die gültigen Arbeitsschutz- und Sicherheitstechnischen - Bestimmungen in dem jeweiligen Einsatzgebiet.

**KUBOTA EUROPE S.A.S.**

19 à 25, rue Jules Vercurysse  
Zone Industrielle - B.P. 50088  
95101 Argenteuil Cedex France  
Téléphone : (33) 01 34 26 34 34  
Télécopieur : (33) 01 34 26 34 99

**KUBOTA Baumaschinen GmbH**

Steinhauser Straße 100  
D-66482 Zweibrücken Germany  
Telefon : (49) 0 63 32 - 487 - 312  
F a x : (49) 0 63 32 - 487 - 101